



МУНИЦИПАЛЬНОЕ АВТОНОМНОЕ ДОШКОЛЬНОЕ  
ОБРАЗОВАТЕЛЬНОЕ УЧРЕЖДЕНИЕ  
ДЕТСКИЙ САД № «250»




# Азбука дорожного движения







# Какие дороги придуманы специально для пешеходов?

- Канатные дороги
- Велосипедные дорожки
- Тротуары 









**Светофор** – в переводе с греческого «носитель света».

Он регулирует движения с помощью световых сигналов.





Еще есть специальные светофоры для пешеходов с двумя световыми сигналами: красным и зеленым с изображением человечков-пешеходов. Красный человек стоит, а зеленый - идет.







Какой свет светофора разрешает движение?

Красный

Зеленый

Желтый





Если на дороге случилась  
беда - Срочно звони

03  
02

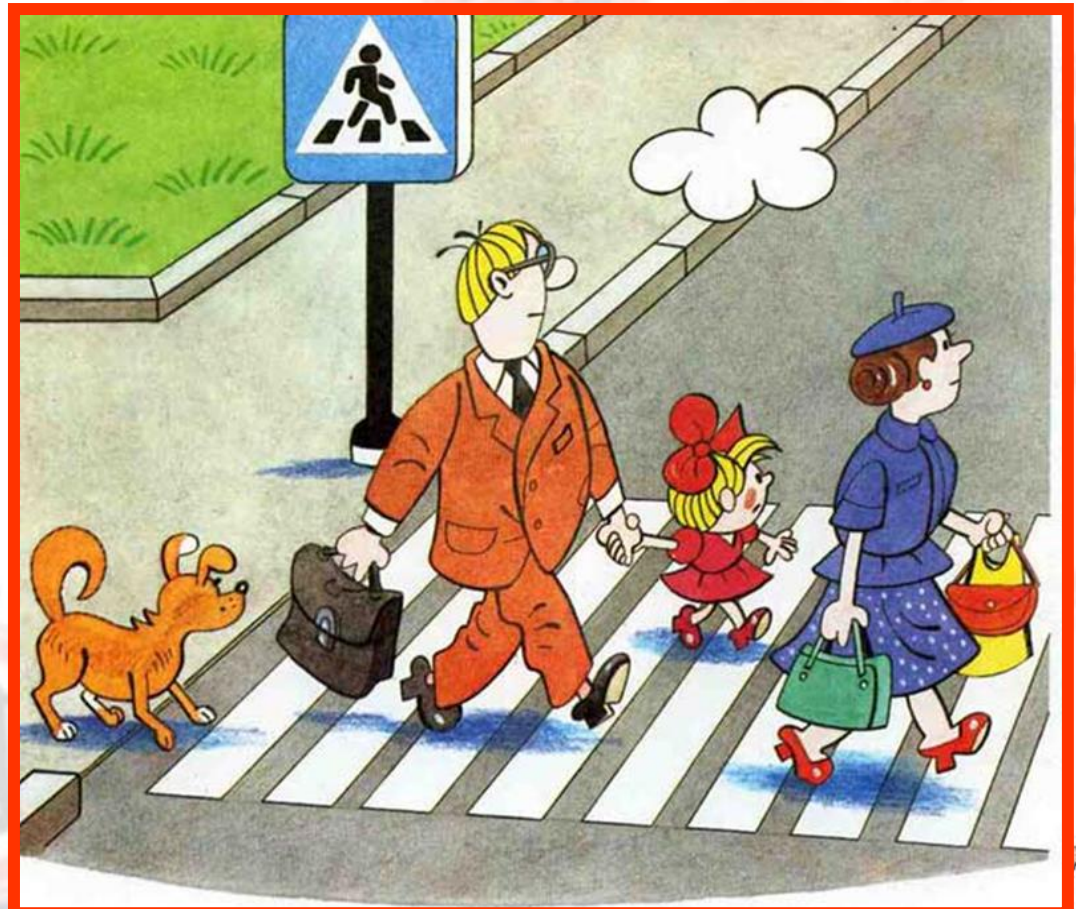






## Как правильно переходить дорогу

Переходи дорогу только в местах, обозначенных дорожной разметкой «Зебра» или дорожным знаком «Пешеходный переход».



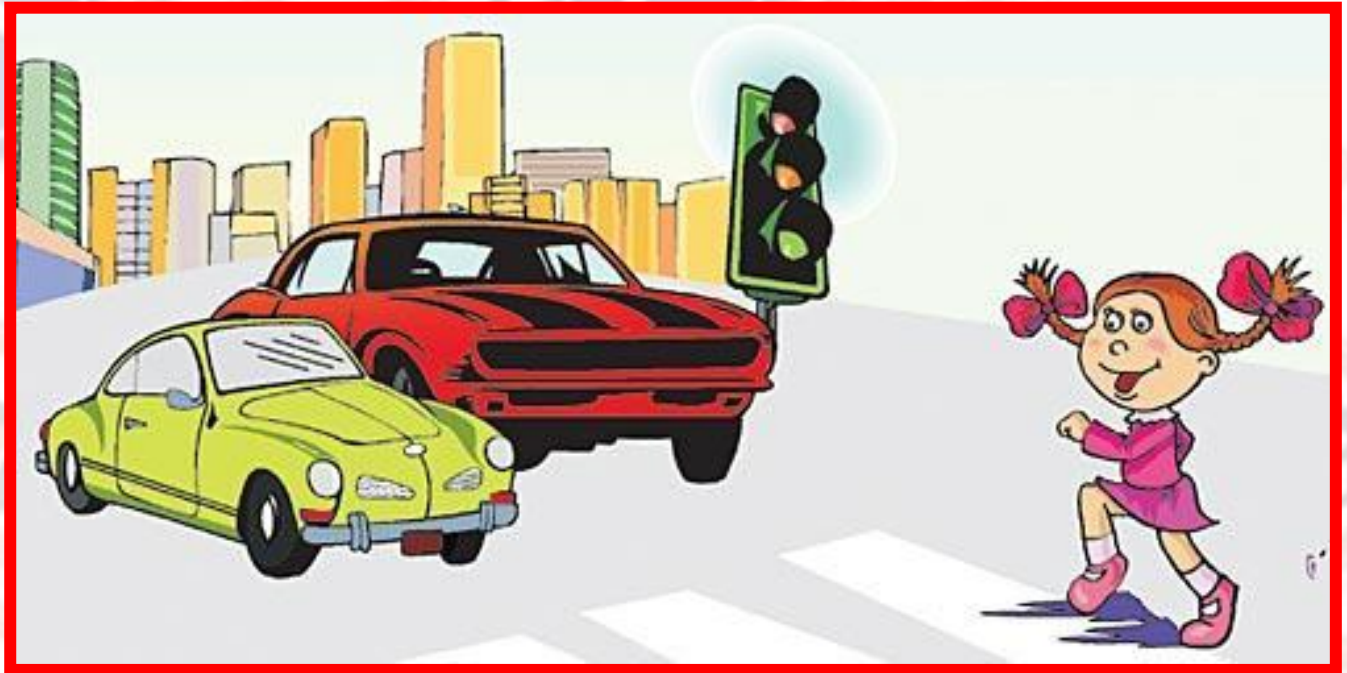




Не перебегай дорогу перед близко идущим транспортом. Переходи улицу, только убедившись в том, что ты находишься на безопасном расстоянии от всех транспортных средств.







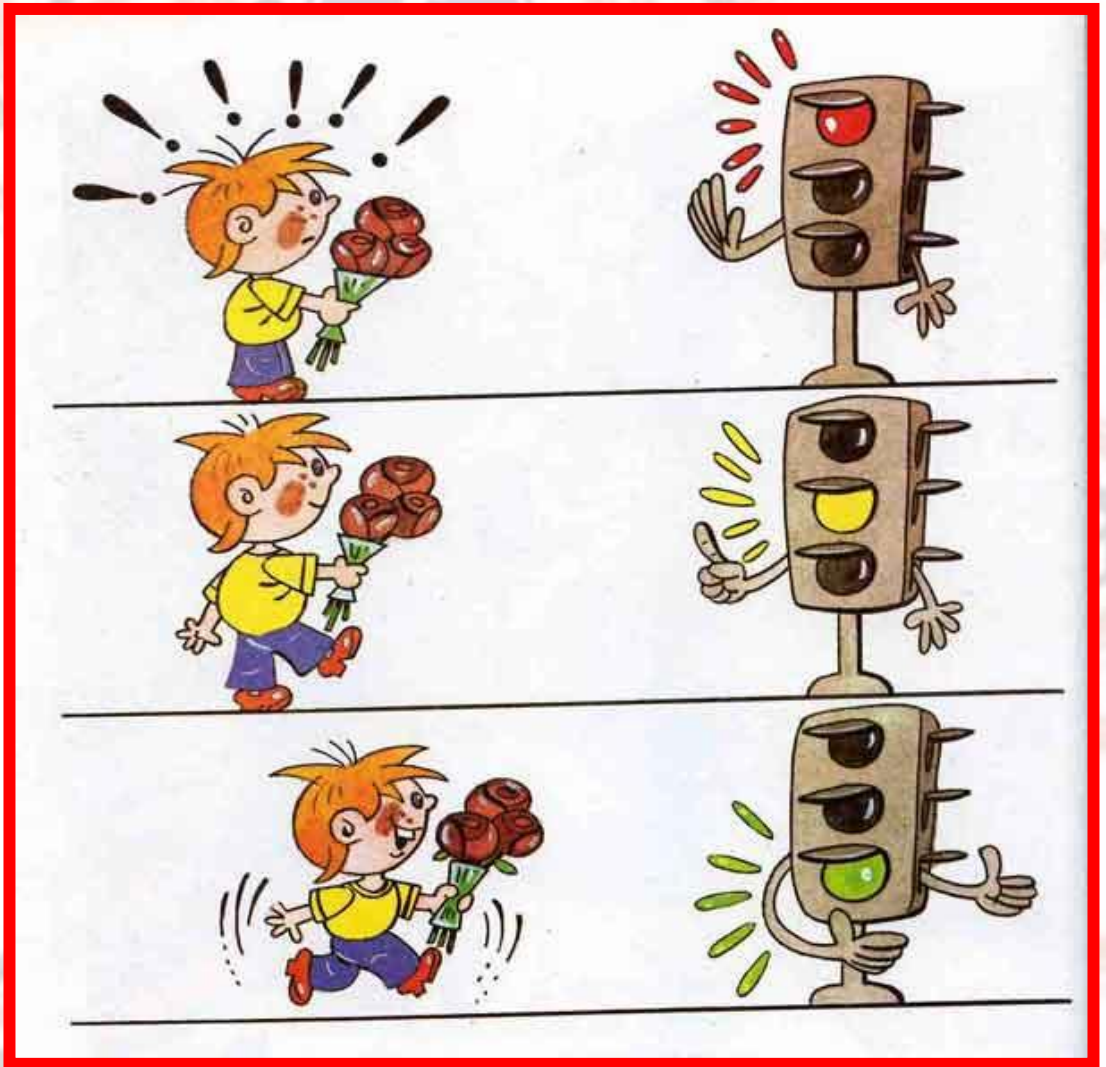
**Не спеши, переходи дорогу размеренным шагом. Не переходи наискосок. Это очень опасно.**







Переходи проезжую часть только при зеленом сигнале светофора.

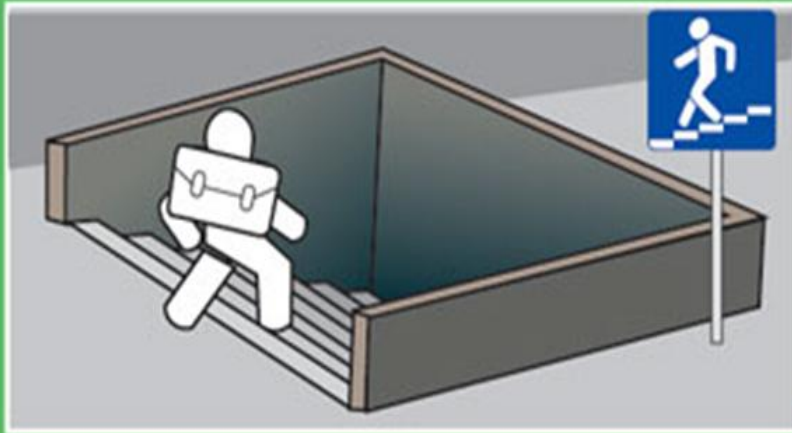




Переходя улицу с двусторонним движением, посмотри сначала на лево, и если нет по близости автомобиля, начинай переход дороги по прямой. Дойдя до середины, посмотри направо. Если нет машины продолжай свой путь







**Самый  
безопасный  
переход -  
подземный**



**Если нет  
подземного  
перехода,  
можно перейти  
по “зебре”**





Каким знаком  
обозначают  
пешеходный переход?

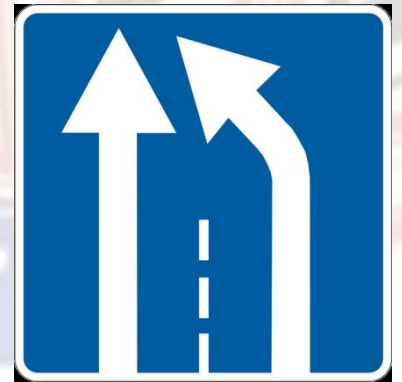
1.



2.



3.







# Молодец!!!





**Будьте  
ОСТОРОЖНЫ  
на дороге!**

